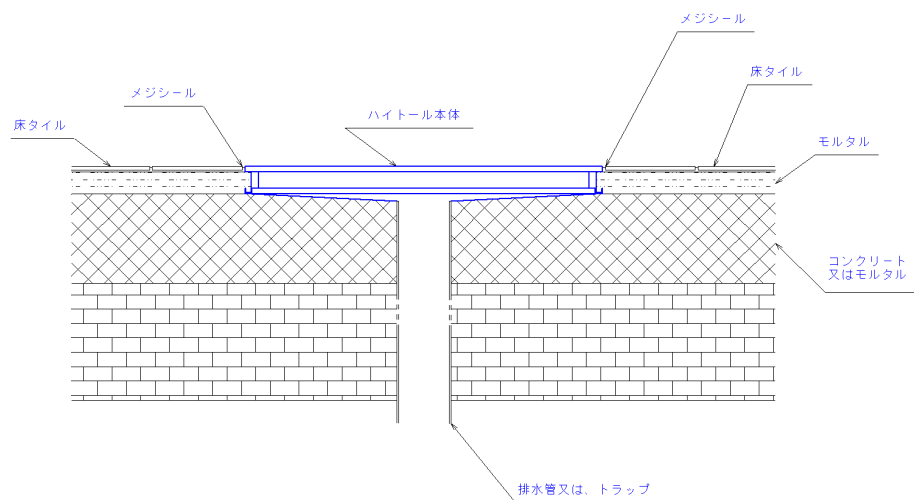
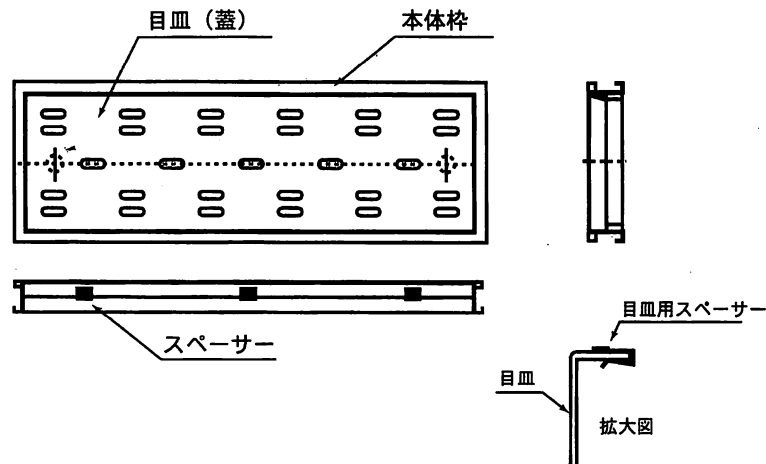


# ハイツール 施工要領

## 施工手順

- 1) 排水ユニットを埋める為のスペースをとる、  
ユニット本体サイズより若干大きめにとり、深さは、  
ユニット本体上面が床仕上げ面より高くないよう  
十分注意する。
- 2) 排水ユニットを取り付ける前に、所定の位置に配水管  
及び、排水勾配を設置しておく。
- 4) 排水ユニットを仮据えし、ユニット上面に水準器等を  
あててレベル出しを行う。
- 5) 上蓋をユニット本体に必ずセットしてからモルタルで  
固定する。





### 施工手順

- 1) 施工時の変形防止のため下記の手順で作業を行って下さい。
- 2) 同上、図面の状態（蓋を閉めた状態）でモルタルを流し込み本体枠を固定し、タイルを貼って下さい。
- 3) 目皿（蓋）の取り外しはモルタルの乾燥後行い、目皿用スペーサーを取り外して通常の状態目皿（蓋）をはめて下さい。