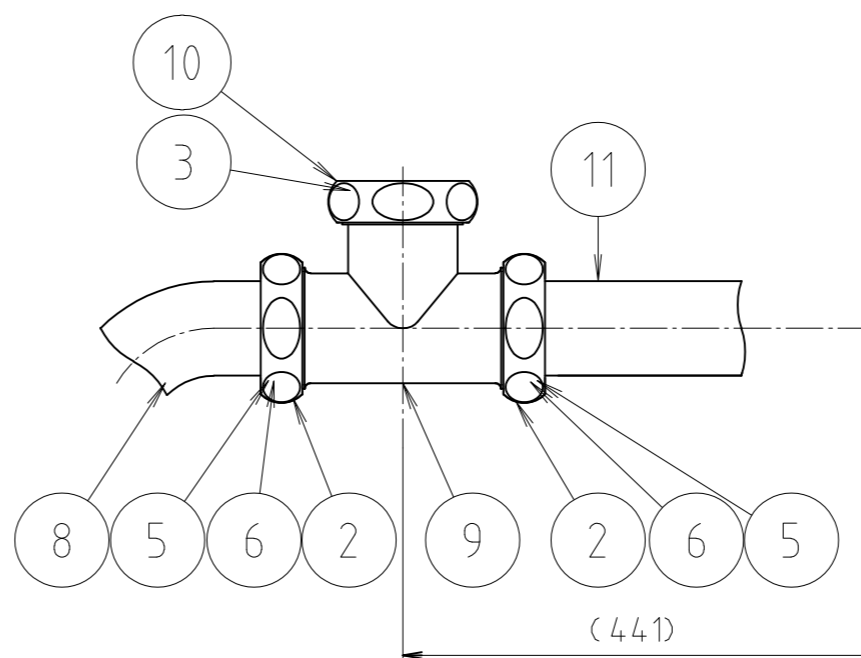


床排水の場合



壁排水の場合

※ 記事

1. 壁排水の場合は、⑩（キャップ）が上を向くように組付けること。
2. 床排水・壁排水を変更する場合には、図に従って部品を組み替えること。

12	ワッ座	ステンレス鋼板	SUS304BA	
11	直管	黄銅管	C2700T	
10	キャップ	快削黄銅棒	C3604BD	
9	差込チ-ズ	快削黄銅棒	C3604BD	
8	キセル	黄銅管	C2700T	
7	U 管	黄銅管	C2700T	
6	アジャストパッキン	合成ゴム	NBR	
5	スベリパッキン	合成樹脂	P P	
4	ツバ付直管	黄銅管	C2700T	
3	平パッキン	ノアスベスト	-	
2	袋ナット	鍛造用黄銅棒	C3771BE	
1	別け排水金具	鍛造用黄銅棒他	C3771BE他	
番号	部品名	材質名	材質記号	備考

品名	S・P兼用トラップ アフレナシ	尺度	-
品番	M13AN	原図A3	
大阪市北区天満1丁目6-7		フォルダ	
ミヤコ株式会社		1	
		図番	
		M13AN-01	